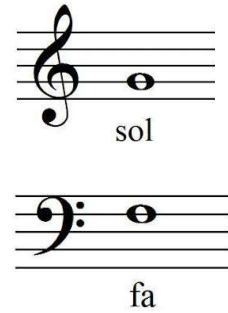


LA PARTITION du Pianiste

Clé de sol pour
la main droite

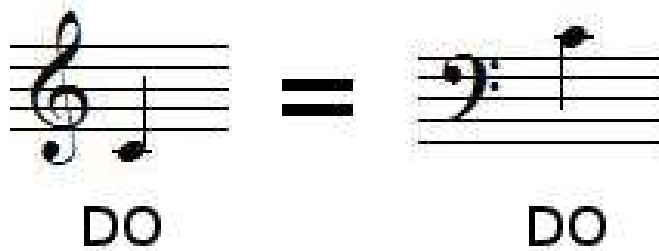
Clé de fa pour
la main gauche



Le do du milieu
se situe au
milieu du
clavier



On écrit le do du
milieu **soit** en
clé de sol **soit** en
clé de fa



Mais il s'agit de
la **même** note !



VERS LES SONS GRAVES

VERS LES SONS AIGUS