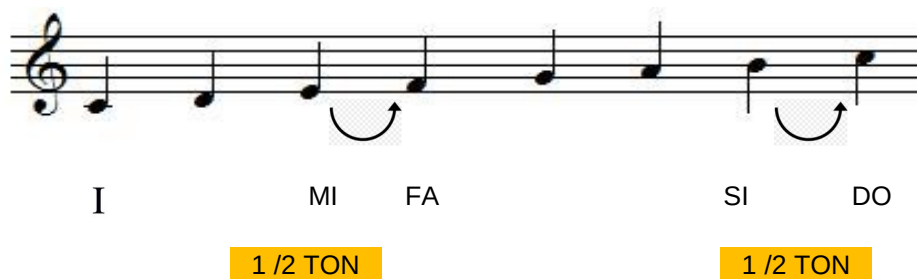
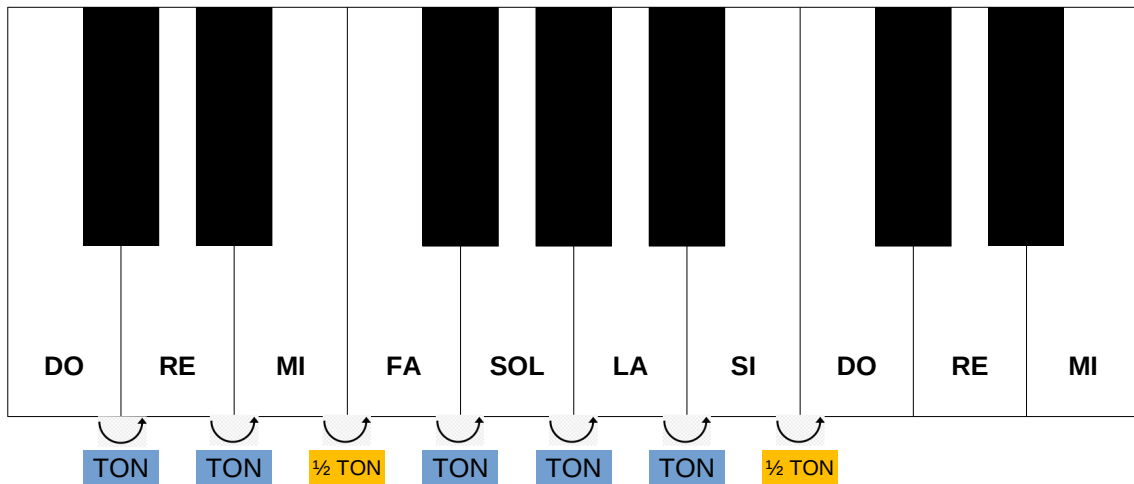


GAMME DE DO MAJEUR

Les notes sont séparées d'un ton (1) ou d'un demi-ton (1/2)



Toute les gammes Majeures sont constituées de la succession d'intervalles suivante :

1 ton ° 1 ton ° 1/2 ton ° 1 ton ° 1 ton ° 1 ton ° 1/2 ton

La première note de la gamme s'appelle la TONIQUE.
ici dans la gamme de DO, la tonique est DO
on la note I