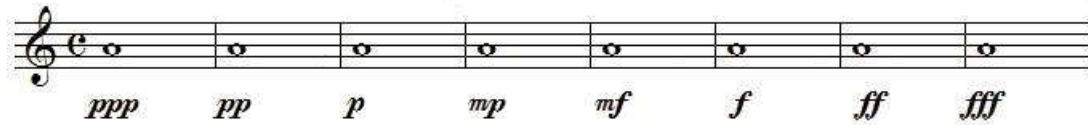


LES NUANCES

Les nuances en musique indiquent l'intensité des sons, c'est-à-dire le volume sonore des notes.



Une nuance est valable à partir de la note sous laquelle elle est écrite et ce jusqu'à indication contraire.

les 4 premières notes seront jouées mezzo forte **mf** et les 4 notes suivantes seront jouées piano **p**



Les deux nuances de base

p Piano en italien, signifie doux, les sons seront joués doucement

f Forte en italien, qui se prononce forté, signifie fort, les sons seront joués fort.

Les nuances avec le préfixe mezzo

Mezzo en italien signifie *moyennement*

mp Mezzo piano, signifie *moyennement piano*

mf Mezzo forte, signifie *moyennement fort*.

Les nuances avec le préfixe issimo

Le suffixe italien *issimo*, il permet de transformer le terme de la nuance en superlatif :

pp Pianissimo : très doucement

ff Fortissimo : très fort

ppp Pianississimo : très très doucement

fff Fortississimo : très très fort

ppp	<i>pianississimo</i>	très très faible
pp	<i>pianissimo</i>	très faible
p	<i>piano</i>	faible (doux)
mp	<i>mezzo piano</i>	moyennement faible
mf	<i>mezzo forte</i>	moyennement fort
f	<i>forte</i>	fort
ff	<i>fortissimo</i>	très fort
fff	<i>fortississimo</i>	très très fort